

エンジニアズ A I 統合版 ご提案書 -改訂1版-

ご提案資料

株式会社エンジニアズ



弊社ホームページ
リンク

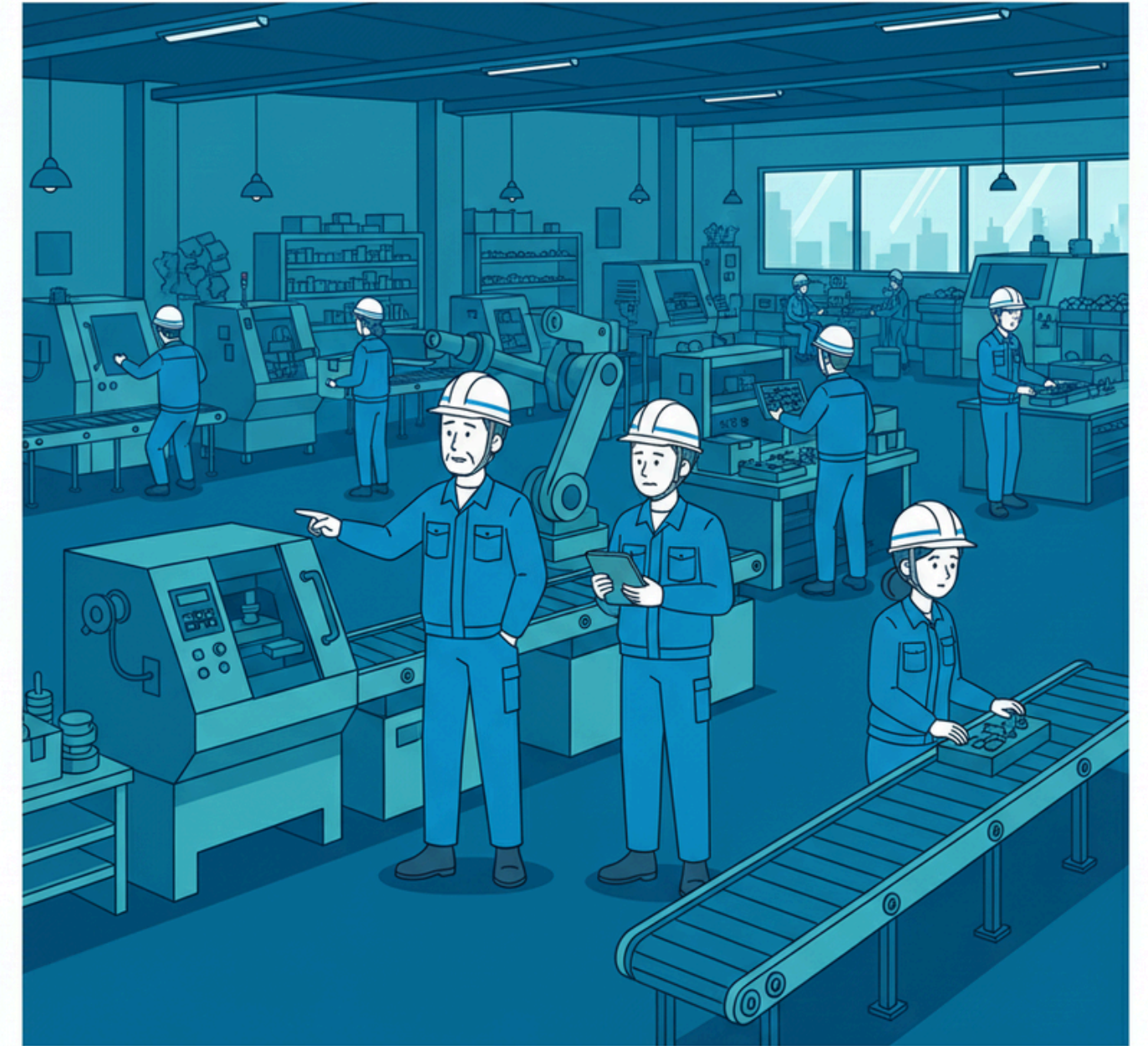


エンジニアズAI統合版
お試しリンク

<https://www.engineers.co.jp/d1/>

■ 製造業の課題

- 仕様書などが散在して、探したい情報が見つからない状況になっていませんか？
- 若手中心の作業では作業効率が上がらず、熟練者に負担が重くなっているいませんか？
- 顧客の一つ一つの問合せに多くの業務時間を取られ、営業活動が非効率になっていませんか？



顧客サービス・営業活動の導入の前と後

エンジニアズ A I を導入することで、人材不足対応・売上向上。

BEFORE



AFTER



ー 問合せをチャットボットで自動化・無人化 ー

- ・ 自社サーバー上に文書・データを登録
- ・ ホームページの延長線上で利用
- ・ チャットボットアプリから A I に問合せ

顧客対応をするとき、社長・営業・生産のキーマンがマニュアルを元に相談して回答。時間がかかる。

主な機能 AIによる自然な会話と自社情報検索

- ・ AIが自然な会話・あいまいな検索・複雑な質問に対応
- ・ 自社のデータ・文書をエンジニアズ AIに登録する
- ・ 自社の情報を AI（LLM）で成形して回答

- ・ ボタン検索
- ・ 項目入力検索
- ・ 自由記入検索

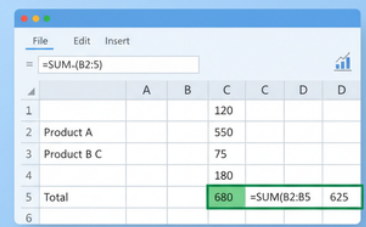
こんにちは！
（株）〇〇工業のHPへようこそ！
製品情報を検索いただけます。
下記のボタンや文字入力、音声からもお問い合わせいただけます。

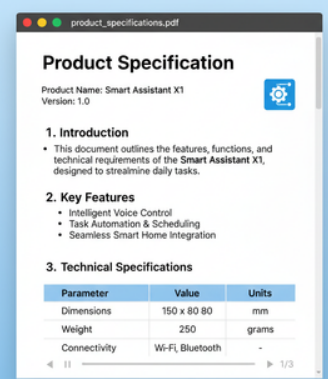
製品情報 | ボタン検索

製品情報 | 項目入力検索

製品情報 | 自由記入検索

自社の文書







Excel、Word、
PDF、CSV

商品情報の比較

製品名: RK-W001 vs RK-S001

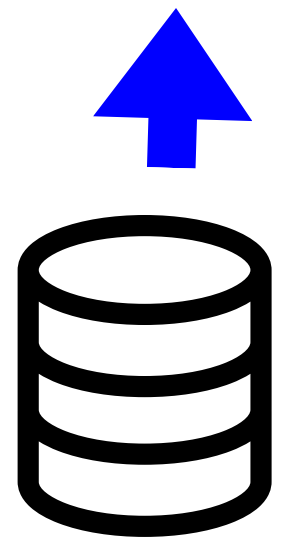
項目	RK-W001	RK-S001
製品コード	RK-W001	RK-S001
耐荷重(1段あたり)	30kg	80kg
表面仕上げ	ウレタン塗装	粉体塗装
色	ナチュラル	ブラック
特徴	高級木材使用、棚高さ調整可	高耐久性、業務用に最適

オプション機能1 既存データ・文書・知識を合成

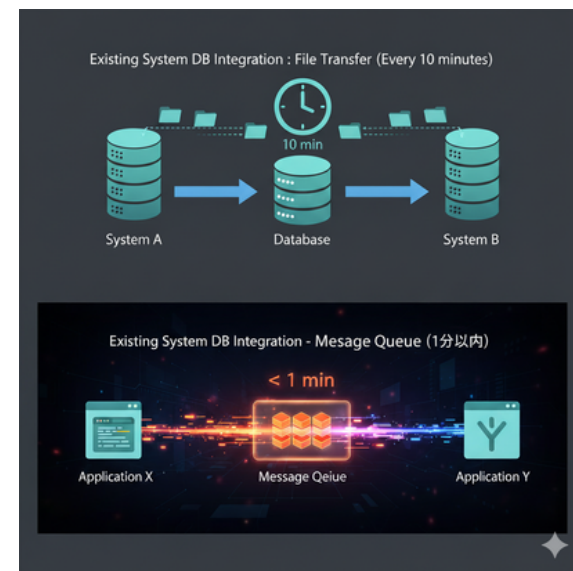
既存システム連携

マスタ問合せ
プログラム追加

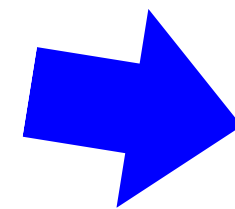
```
resp_iter = self.resp_iter\n\nstatuses = {}\nasync for data in resp_iter:\n    status = Status(\n        status_id=data.id, name=data.name\n    )\n    statuses[status.name] = status\n\nreturn statuses
```



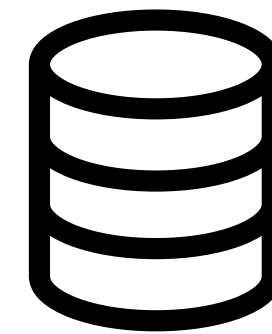
在庫マスタなど
各種DB



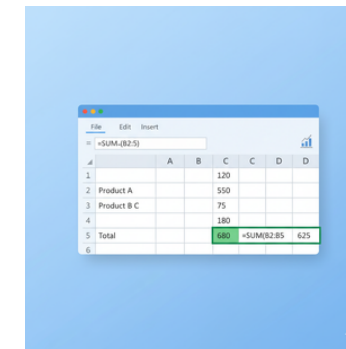
ファイル転送／
メッセージキュー



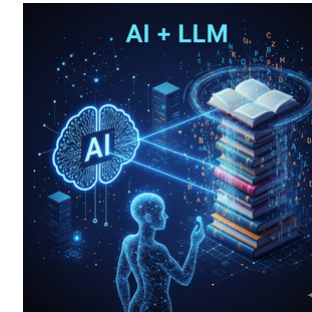
データ・文書・知識の合成



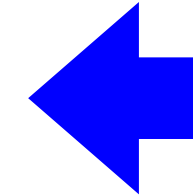
納期データなど
各種DB



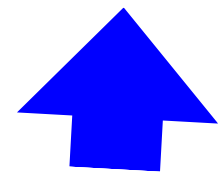
日程表
Excel



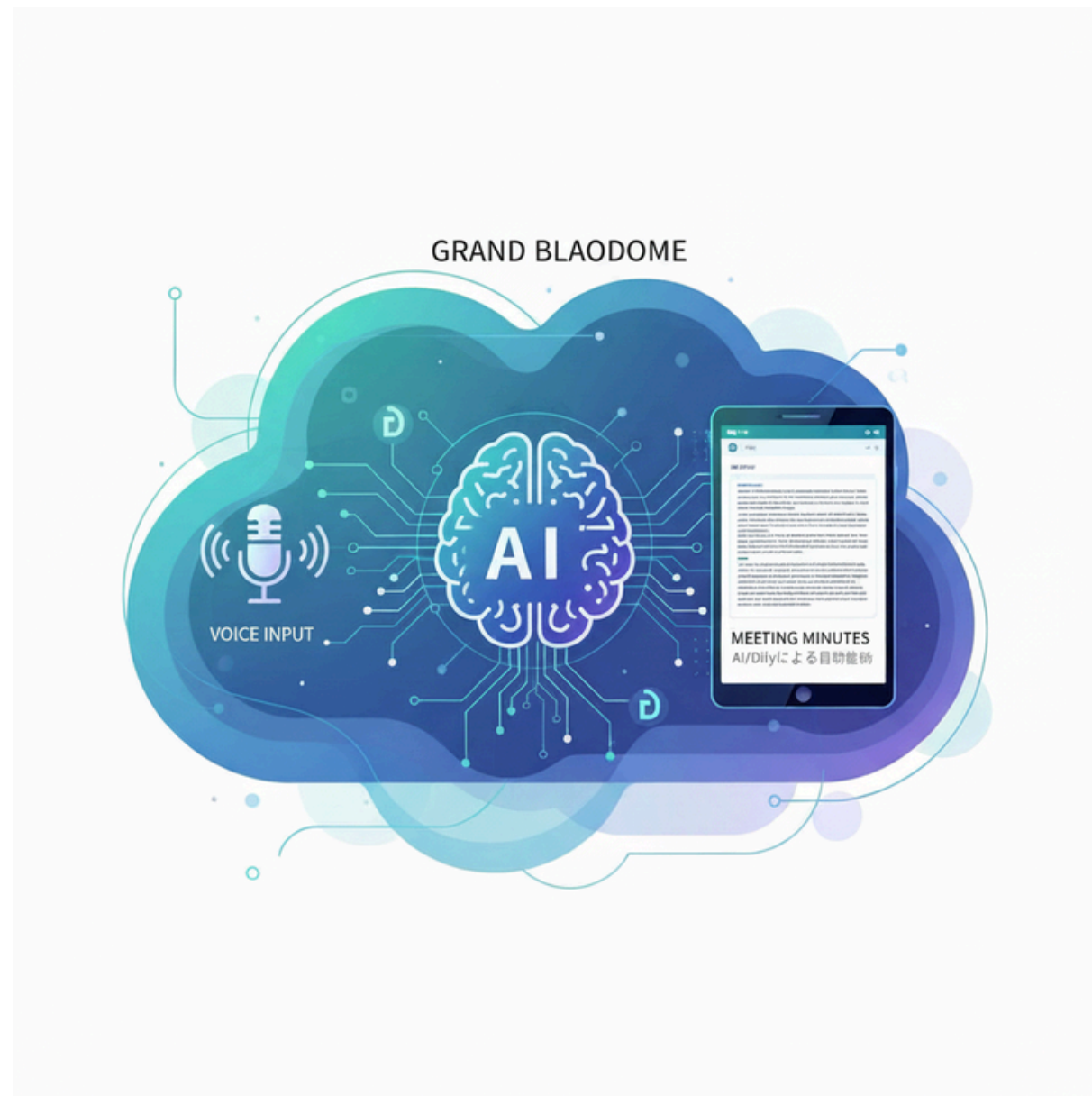
問合せ解析



自然な文での回答



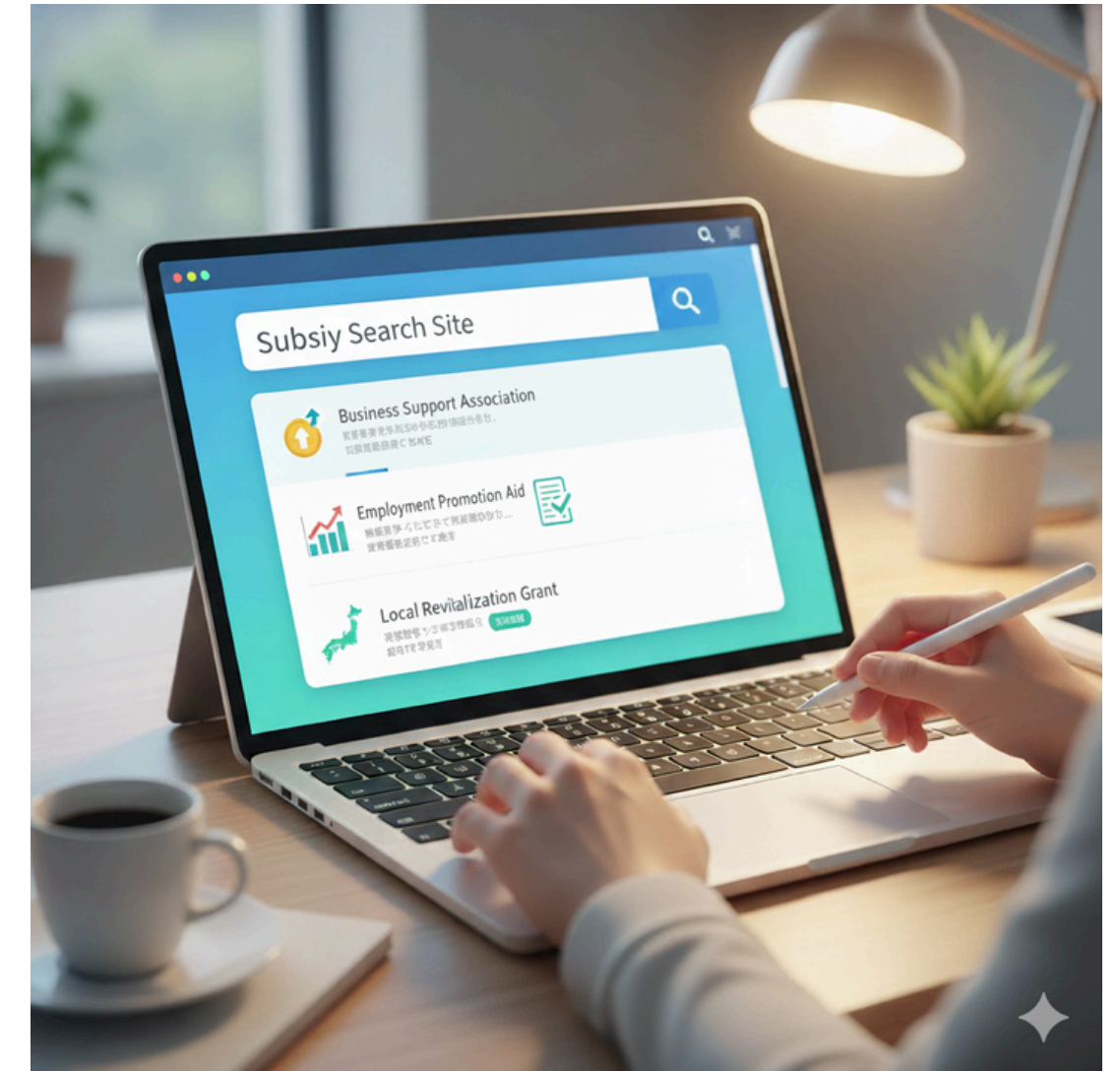
オプション機能2 AI独自機能



音声による
議事録生成



名刺画像から
文字抽出

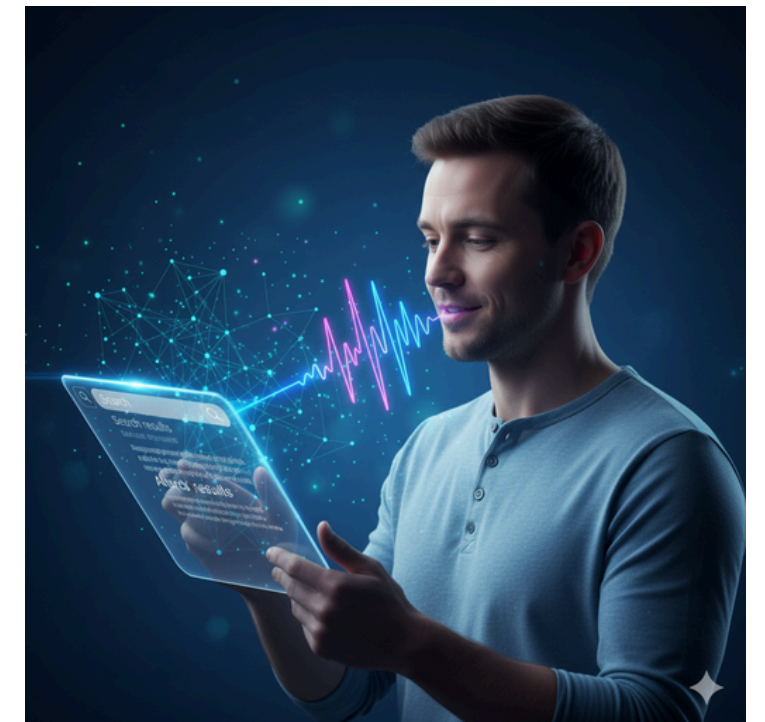
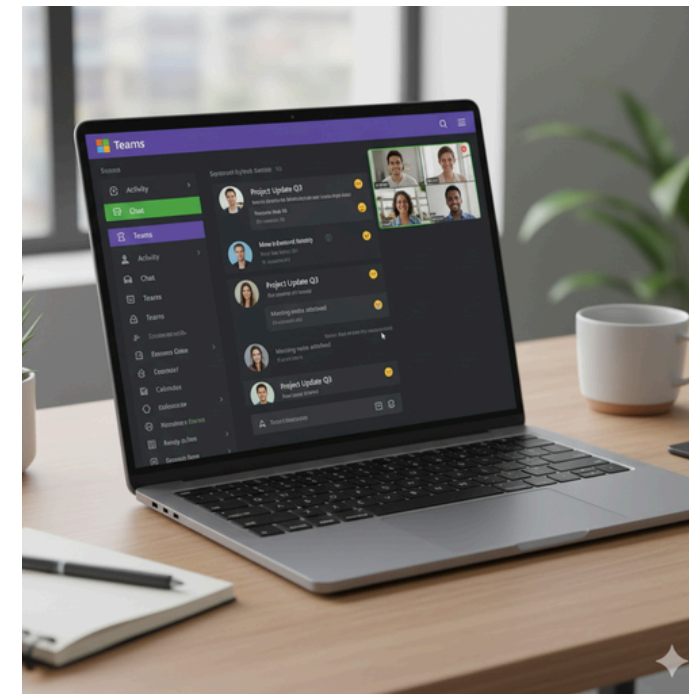
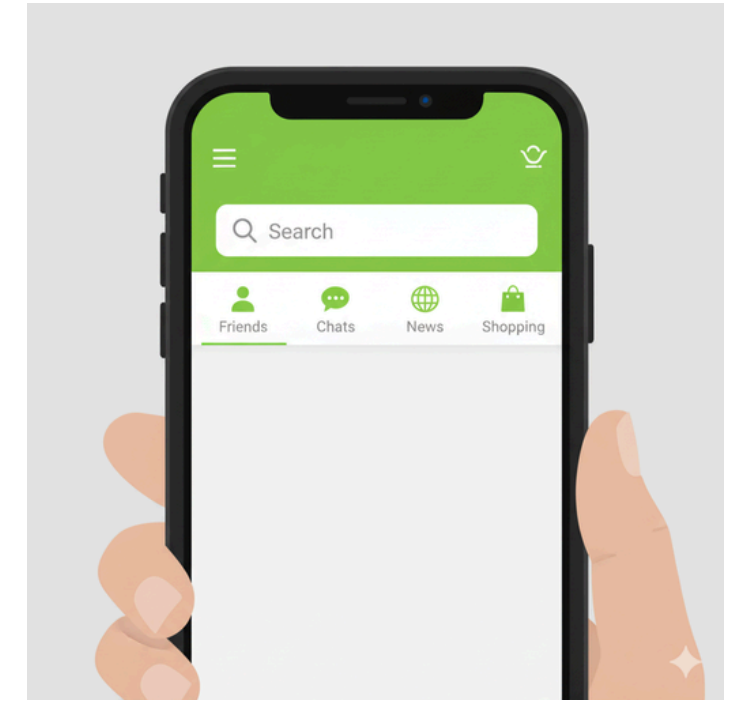
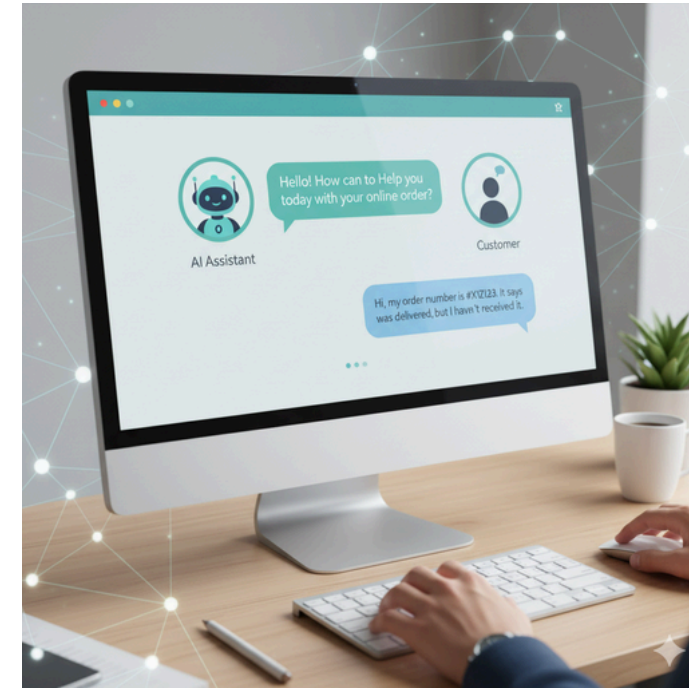


補助金サイト検索

オプション機能3 各種画面からエンジニアズ A I を使用可能

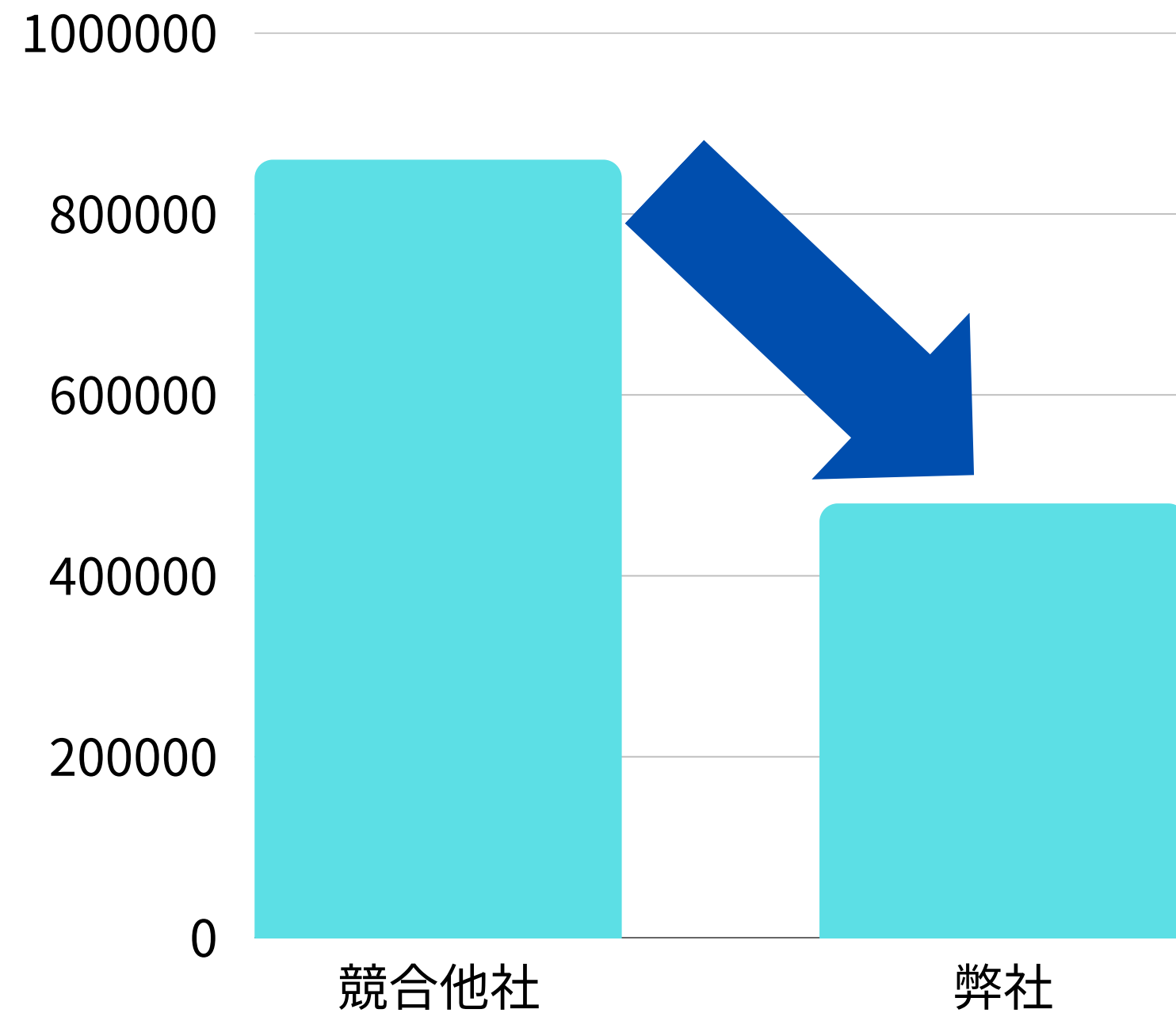
各種画面

- チャットボット(ご推奨)
- ホームページ
- Webアプリ画面
- kintone(調査中)
- Line
- Teams
- Slack
- 音声



料金が安い

株式会社エンジニアズでは、市場価格の約半額でサービスを提供しています。



コストを競合他社の

1/2

ほどに抑えることが可能！

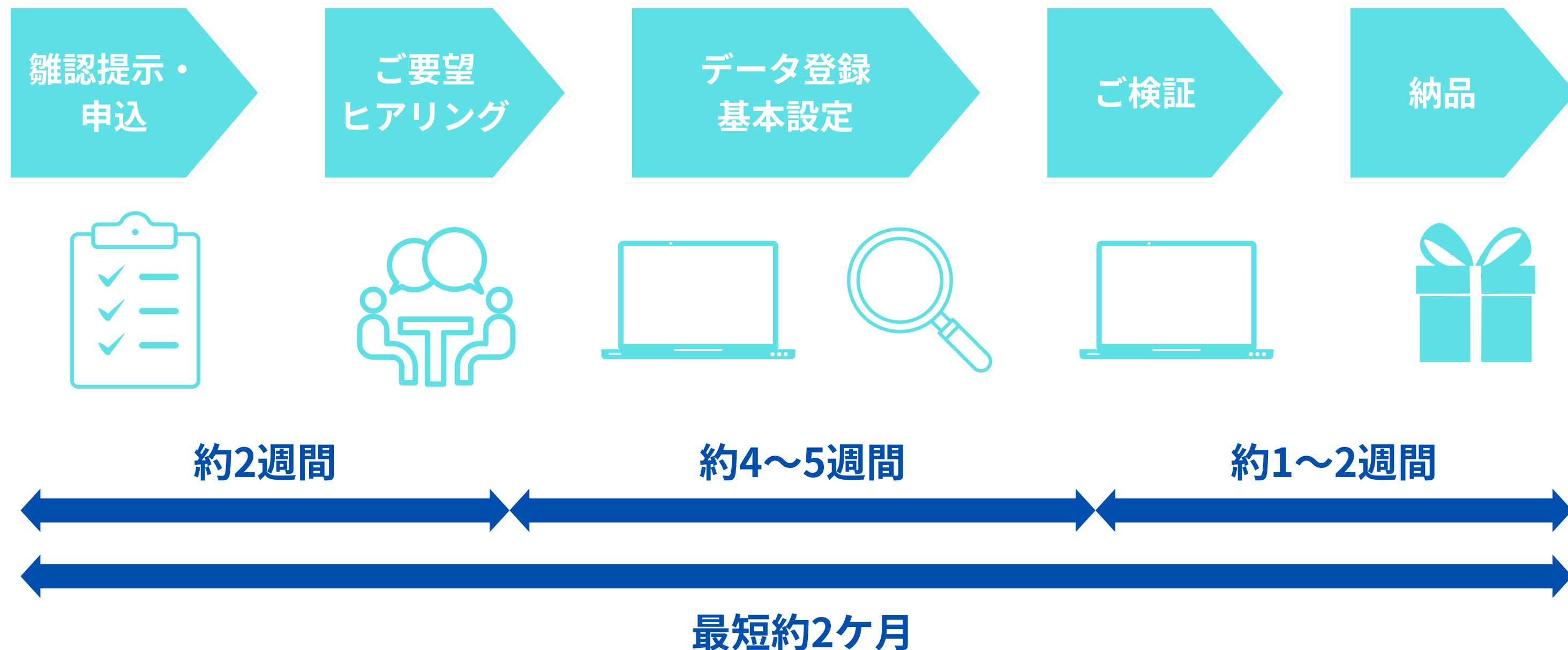
	A社	B社	弊社トライアルユーザー様
初期費用・基本設定費用	5万円	50万円	36万円
オプション機能費用	別途費用が発生	別途費用が発生	別途費用が発生
使用料・保守費用	10万円/月	3万円/月	1万円/月 (初期不良対応・毎月一回の稼働状況報告のみ) ※運用支援・文書追加・フロー修正などは別途お見積り
サーバー・LLM運用費用	α(使用量に応じて)	α(使用量に応じて)	α(使用量に応じて)
1年間の金額	125万円+α	86万円+α	48万円+α

エンジニアズA I 統合版基本機能一覧

製品内容	製品の主な機能	基本設定
<div>○製品情報検索<ul style="list-style-type: none">・ ボタン表示式・ 製品パラメータ入力式・ 自由入力式・ 音声入力式</div>	<div>○チャット機能<ul style="list-style-type: none">・ ワークフロー・ チャットフロー・ 知識検索・ サイト検索・ LLM連携・ IF/ELSE ・ 質問分類器・ パラメーター抽出・ 変数代入・ コード実行・ python/PHP/Javascriptプログラム など</div>	<div>○知識情報（ナレッジ登録）<ul style="list-style-type: none">・ 50ファイルまで・ .doc, .xlsx(マクロなし), .pdf, .mdなど</div> <div>○顧客データに合わせたボタン追加・製品パラメータ追加</div>
<div>○企業内情報検索<ul style="list-style-type: none">・ W e b サイトナレッジ登録・ リアルタイム検索・ 総務／労務系情報検索 (就業規則・各種規定・法律集など)</div>		
<div>○情報検索補助機能<ul style="list-style-type: none">・ F A Q 対応・ よくある問合せ3選・ 御見積書／レポート生成</div>	<div>○A I 固有のデータ処理<ul style="list-style-type: none">・ ベクトル検索・ チャンク方式・ メタデータ登録</div>	<div>○W e b サイト検索／登録は20ページまで</div> <div>○御見積書／レポート生成は5帳票まで</div>

導入フローについて

お申込から納品まで、最短2ヶ月で構築が可能です。
(オプション機能開発がない場合)



※データファイル・文書データなど素材のご準備をお願いいたします。

※当製品はLangGenius, Inc. が提供するDifyを使用して開発しています。

会社概要

会社名

株式会社エンジニアズ

所在地

〒530-0041

大阪市北区天神橋2丁目5番3号第5新興ビル503号室

事業内容

エンジニアズ A I 開発・カスタマイズ、S E 技術支援、
W e b 制作

資本金

500万円

設立

2015年9月（平成27年9月）

webサイト

<https://www.engineers.co.jp/>